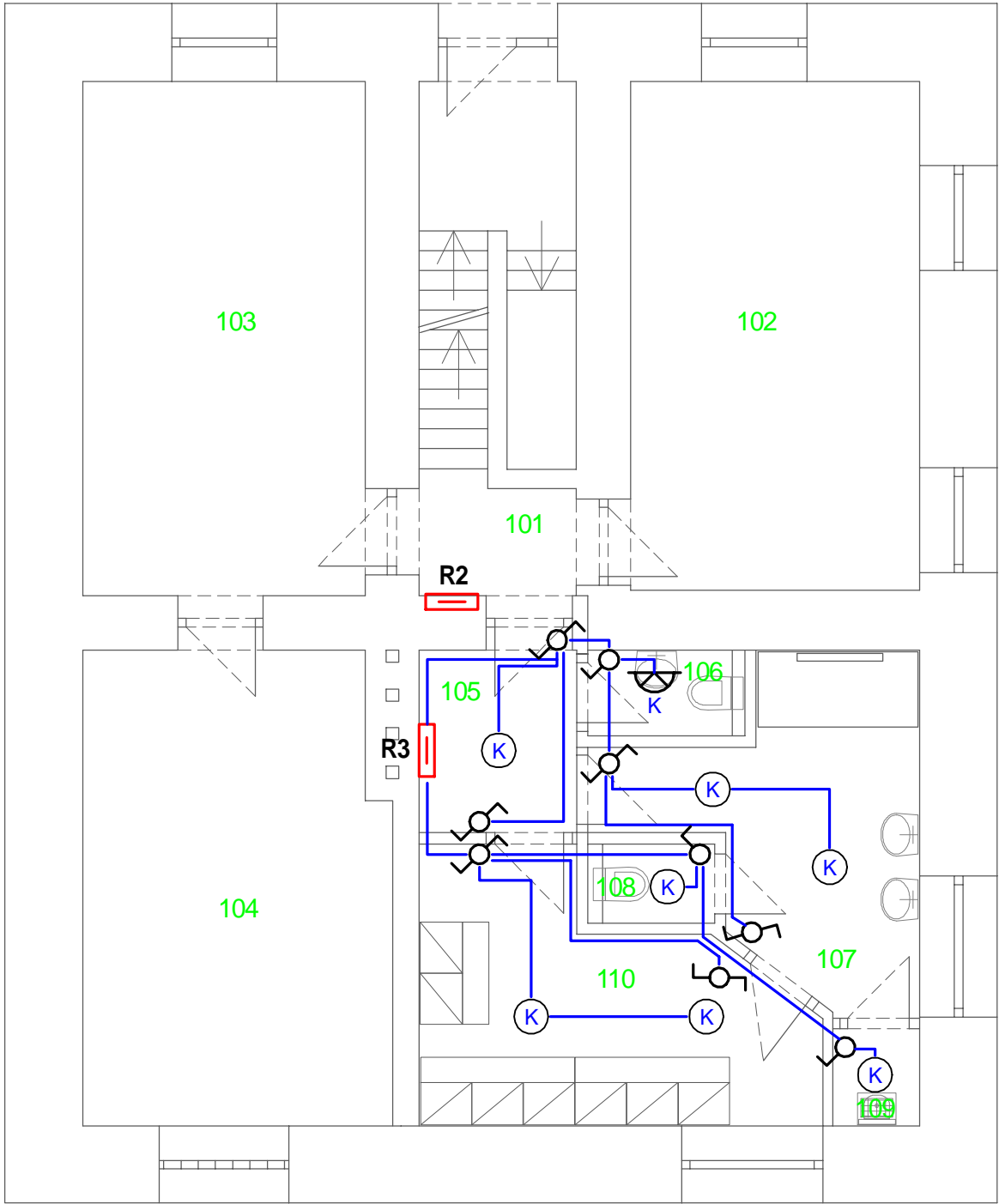


ROZVOD SVĚTELNÝCH OBVODŮ NN

1 PP

K SVÍTIDLO PŘISAZENÉ IP40 / E27



INSTALACE PROVEDENA ZEJMÉNA DLE ČSN 33 2130 ed. 3.
ROZVOD PROVEDEN V SYSTÉMU TN-S POD OMÍTKU NEBO ZA SDK.
VEŠKERÉ SVĚTELNÉ OBVODY BUDOU MÍT ZVÝŠENOU OCHRANU
PROUDOVÝM CHRÁNIČEM S VYBAVOVACÍM PROUDEM 0,03A.
KRYTÍ SVĚTEL DLE URČENÉHO PROSTŘEDÍ. MINIMÁLNÍ VÝŠKA SPÍNAČŮ
NAD PODLAHOU SE DOPORUČUJE 110 cm. MINIMÁLNÍ PRŮŘEZ VEDENÍ
OSVĚTLENÍ BUDE 1,5 MM².

MÍSTNOSTI DOTČENÉ REKONSTRUKCÍ

- 105 ZÁDVEŘÍ
- 106 WC 1
- 107 UMÝVÁRNA
- 108 WC 2
- 109 ÚKLIDOVÁ MÍSTNOST
- 110 ŠATNY

OCHRANA PROTI NEBEZPEČNÉMU DOTYKU:
DLE ČSN 33 2000-4-41 ed.3 AUTOMATICKÝM ODPOJENÍM OD ZDROJE V SÍTÍCH TN.
NAPĚŤOVÁ SOUSTAVA: 3NPE AC 50Hz 400/230V / TN-S.

ZODP. PROJEKTANT :	Ing. Radek Vondra		
VYPRACOVAL :	Ing. Radek Vondra, Jaroslav Rejnyš		
INVESTOR :	Povodí Labe, státní podnik, Hradec Králové, Víta Nejedlého 951/8		
MÍSTO :	Vodní dílo Snojedy		
ODDÍL :	D1.4.g) Zařízení silnoproudé elektrotechniky		
AKCE : VD Snojedy, rekonstrukce sociálního zařízení a elektroinstalace, č. 239190001		DATUM :	07/2021
		STUPEŇ :	DPS
		MĚŘÍTKO:	1 : 75
DISPOZICE SVĚTELNÝCH ROZVODŮ NN V 1 PP		1E32	